




TEORIA MUSICAL



NOTAÇÃO MUSICAL



1 1/2 1/4 1/8 1/16 1/32 1/64

116279/090

This block shows two staves of musical notation. The top staff contains a sequence of notes: a whole note, a half note, a quarter note, an eighth note, a sixteenth note, a thirty-second note, and a sixty-fourth note. The bottom staff shows a sequence of rests: a whole rest, a half rest, a quarter rest, an eighth rest, a sixteenth rest, a thirty-second rest, and a sixty-fourth rest. Below the staves, the numerical values for each note and rest are listed: 1, 1/2, 1/4, 1/8, 1/16, 1/32, and 1/64. The image also features several 'iStock by Getty Images' watermarks.

ATENÇÃO

Duas colcheias seguidas, são escritas assim:

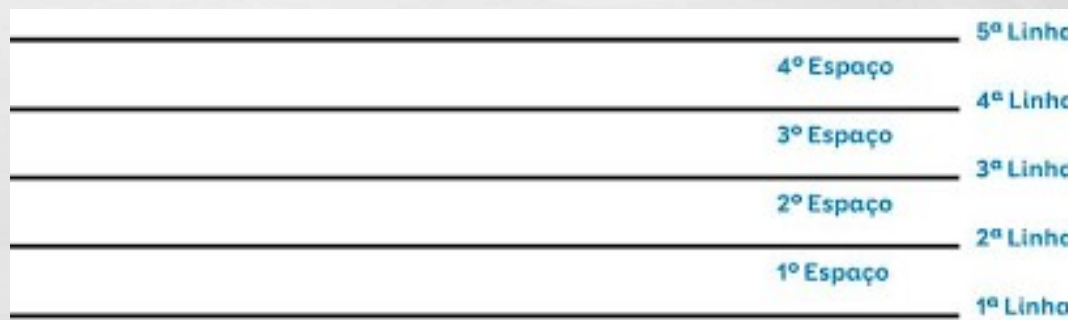


Notação musical: são os sinais que representam a escrita musical, como pauta, clave, nota, etc.



Som musical: são as notas. Ex:

Pauta ou pentagrama: são 5 linhas paralelas horizontais, formando 4 espaços.

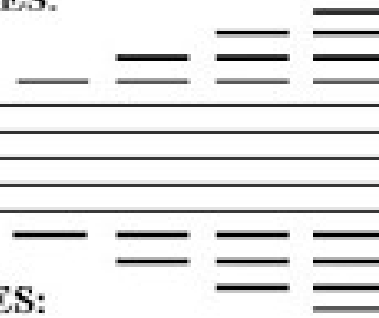


Linhas suplementares

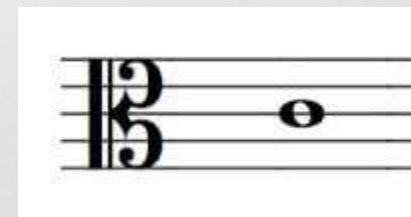
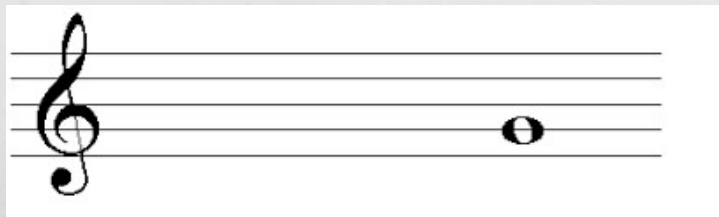
Exemplo de Linhas Suplementares SUPERIORES:



Exemplo de Linhas Suplementares INFERIORES:

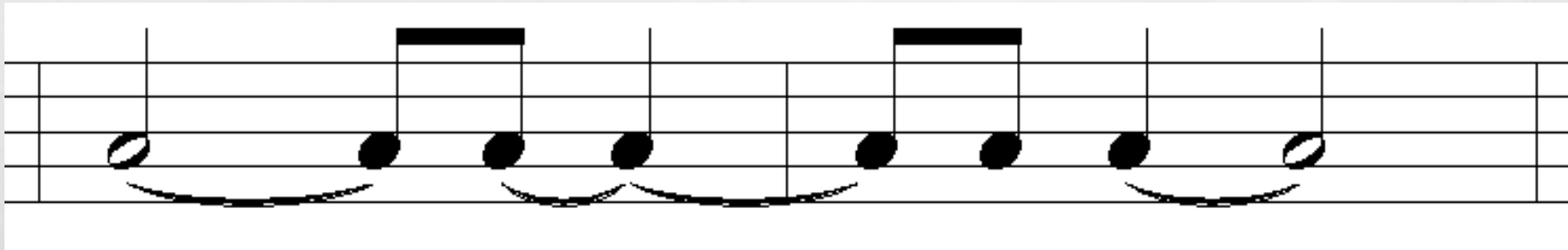


Clave



Ligadura:

É uma linha curva que se coloca sobre ou sob duas ou mais notas da mesma altura, indicando que somente a primeira deve ser articulada.



Legato:

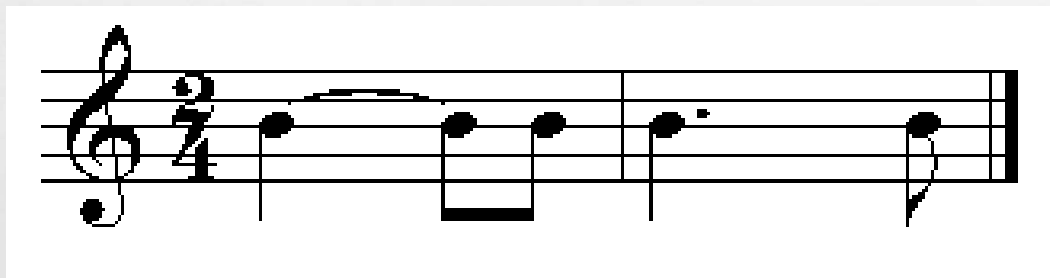
É representado por uma linha curva que se coloca abaixo ou acima de várias notas, indicando que todo o trecho onde estiver a ligadura, deverá ser executado ligado, sem interrupção dos sons. Pode ser indicado pela palavra LEGATO.



The image displays three musical staves, each with a treble clef and a sequence of eight notes. The notes are: C4 (quarter), D4 (quarter), E4 (quarter), F4 (quarter), G4 (quarter), A4 (quarter), B4 (quarter), and C5 (quarter). The first staff shows a slur connecting all eight notes, representing legato. The second staff is labeled 'Legato' and shows the same notes without a slur. The third staff is labeled 'Non legato' and shows the same notes without a slur.

Staccato:

É representado por um ponto sobre ou sob uma ou mais notas indicando que os sons são articulados e secos.



CONTINUEM ESTUDANDO

Fonte

➤ Curso completo de teoria musical e solfejo
Belmira Cardoso e Mário Mascarenhas

