



TEORIA MUSICAL

AULA 1

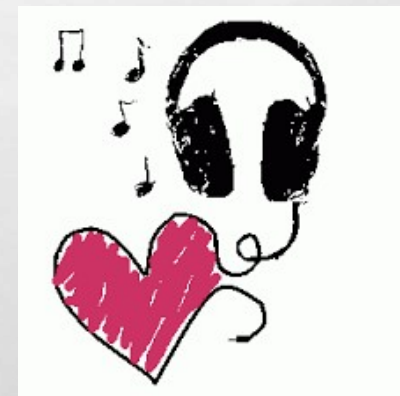


O QUE É MÚSICA PARA VOCÊ?

É a arte de combinar os sons.

Sendo fundamental:

- ✓ MELODIA – combinação de sons sucessivos;
- ✓ HARMONIA – combinação de sons simultâneos e
- ✓ RITMO – movimento ordenado dos sons no tempo.

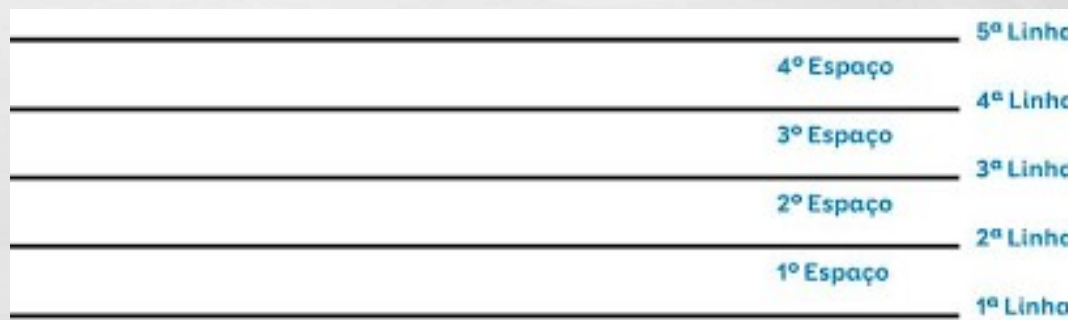


Notação musical: são os sinais que representam a escrita musical, como pauta, clave, nota, etc.



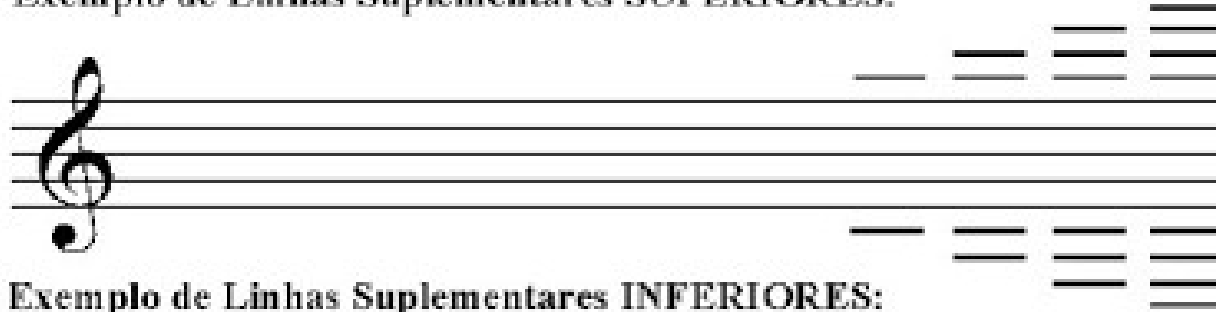
Som musical: são as notas. Ex:

Pauta ou pentagrama: são 5 linhas paralelas horizontais, formando 4 espaços.

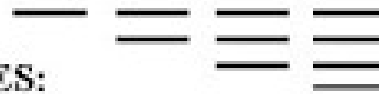


Linhas suplementares

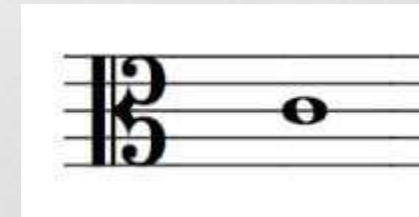
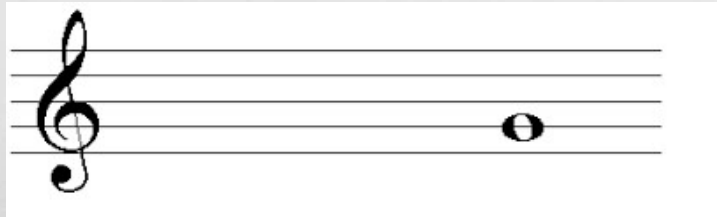
Exemplo de Linhas Suplementares SUPERIORES:



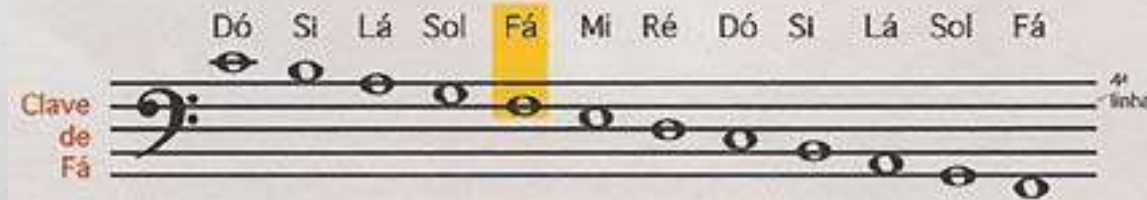
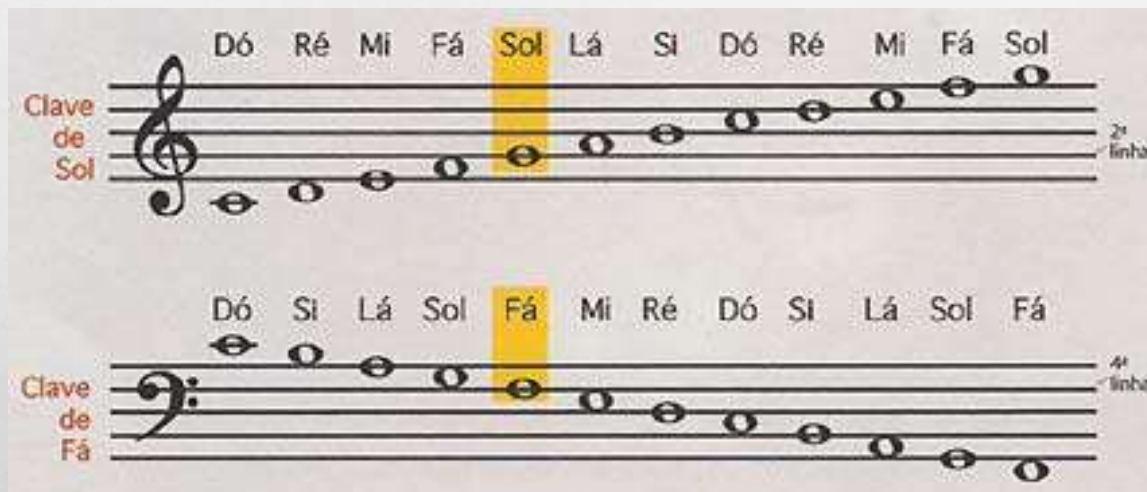
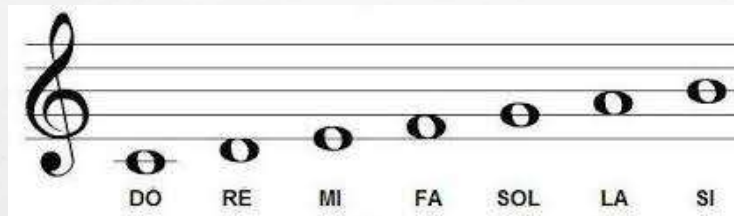
Exemplo de Linhas Suplementares INFERIORES:



Clave



VAMOS TREINAR?



VAMOS TREINAR?



VAMOS TREINAR?

The image displays three musical staves for piano practice, each in treble clef. The first staff shows a scale from C4 to C5. The second staff is a triplet of notes from C4 to A4. The third staff is a quintuplet of notes from G4 to C5.

Staff 1: C4, D4, E4, F4, G4, A4, B4, C5

Staff 2: C4, D4, E4, F4, G4, A4

Staff 3: G4, A4, B4, C5

VAMOS TREINAR?

Musical score for piano exercise 'VAMOS TREINAR?'. The score is written in treble clef and consists of three staves of music, each starting with a measure number (7, 9, and 11). The notes are labeled with letters A, B, C, D, E, F, and G.

Staff 1 (Measure 7): A, B, C, D, E, F, G, A

Staff 2 (Measure 9): F, D, E, C, D, C, C, C

Staff 3 (Measure 11): C, C, E, A, E, D, B, G

1 – Escreva o nome das notas a partir da nota dada inicialmente:

DO						
----	--	--	--	--	--	--

FA						
----	--	--	--	--	--	--

LÁ						
----	--	--	--	--	--	--

E MAIS EXERCÍCIOS...



2 – Complete com o nome das notas que estão faltando. Observe se o movimento das notas é ascendente (esquerda para direita) ou descendente (direita para esquerda).

<input type="text"/>	<input type="text"/>	SOL	<input type="text"/>	<input type="text"/>	<input type="text"/>	<input type="text"/>
<input type="text"/>	<input type="text"/>	RE	<input type="text"/>	<input type="text"/>	<input type="text"/>	<input type="text"/>
<input type="text"/>	<input type="text"/>	<input type="text"/>	<input type="text"/>	<input type="text"/>	SI	<input type="text"/>
<input type="text"/>	<input type="text"/>	<input type="text"/>	<input type="text"/>	<input type="text"/>	MI	<input type="text"/>

E MAIS EXERCÍCIOS...



3 – Coloque a seta indicando o movimentos das notas (↗) para ascendente e (↘) para descendente:

DÓ – RÉ – MI ()	MI – RÉ – DÓ ()
MI – FÁ – SOL ()	RÉ – DÓ – SI ()
DÓ – SI – LÁ ()	SI – DÓ – RÉ ()
FÁ – SOL – LÁ ()	LÁ – SOL – FÁ ()
SÍ – LÁ – SOL ()	LÁ – SI – DÓ ()
SOL – FÁ – MI ()	RÉ – MI – FÁ ()
FÁ – MI – RÉ ()	SOL – LÁ – SI ()

E MAIS EXERCÍCIOS...



BOM FIM DE SEMANA!!!

Fonte

➤ Curso completo de teoria musical e solfejo
Belmira Cardoso e Mário Mascarenhas

➤ Teoria musical em foco
Henrique Rodrigues

